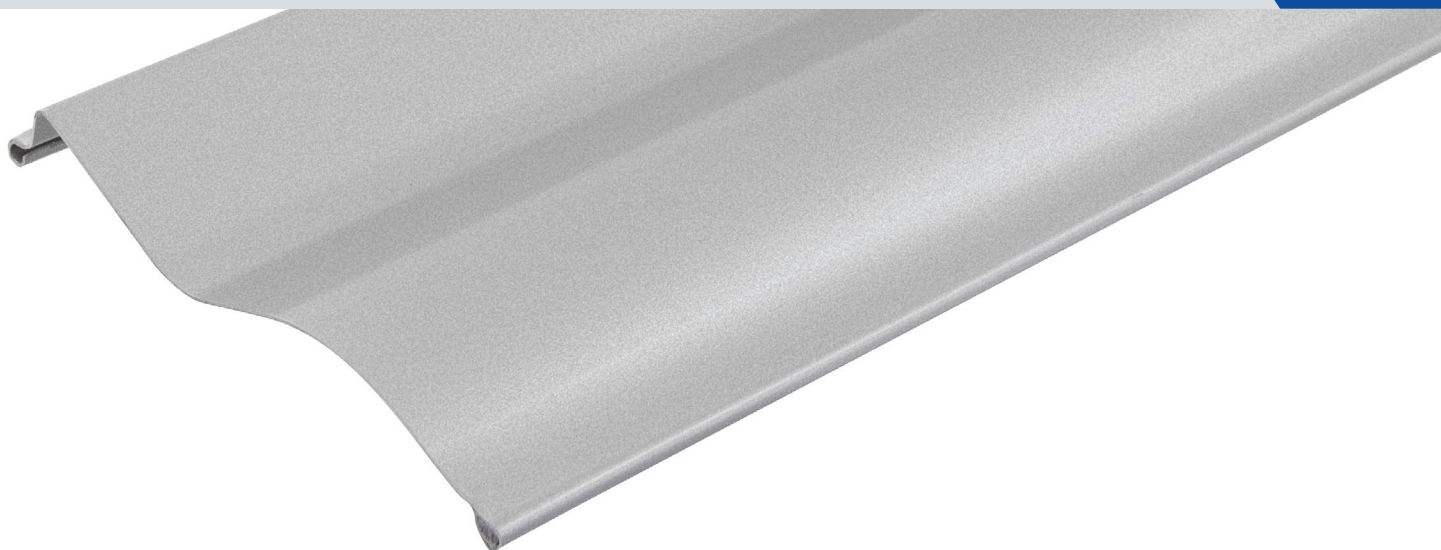


## Stores extérieurs S-90



### STORES EXTÉRIEURS S-90

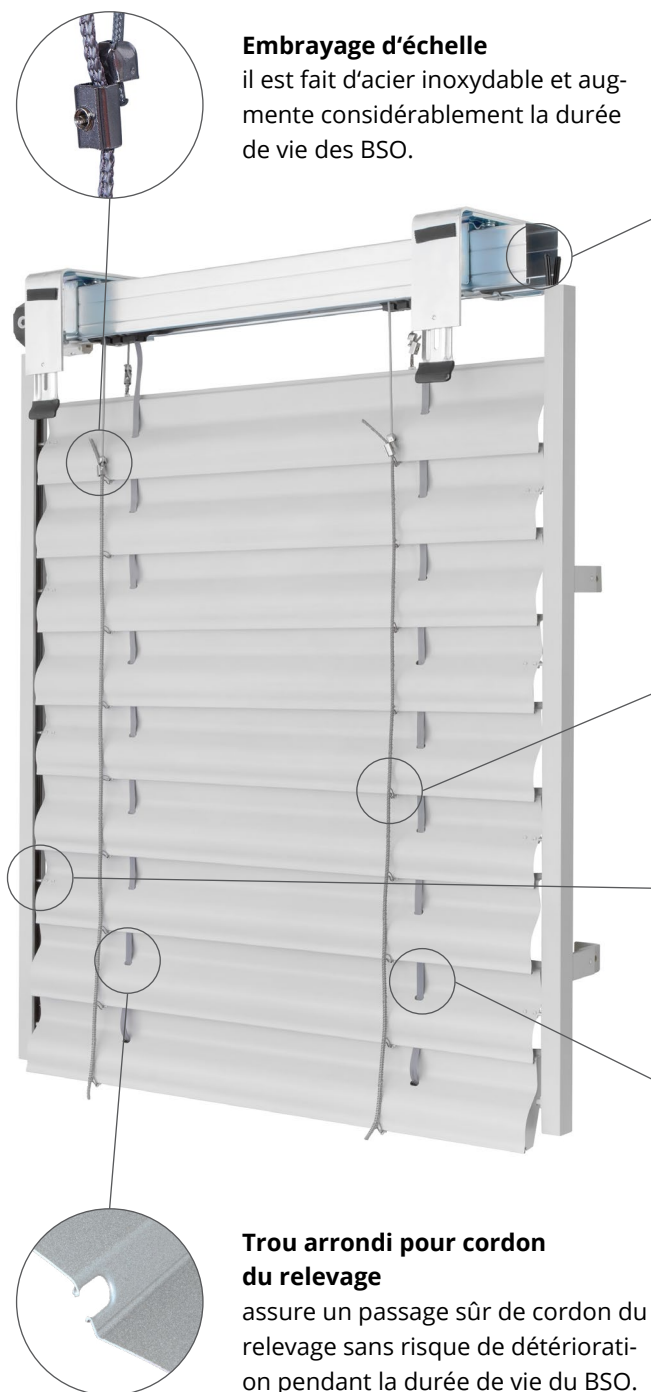
**Les stores extérieurs S-90 figurent à juste titre parmi les meilleurs. Ils sont une combinaison parfaite de fonctionnalité, d'efficacité et d'un design raffiné.**

Ils peuvent occulter l'intérieur d'une manière parfaite et grâce aux joints laminés, ils ont même la capacité d'éliminer les bruits, de la même sorte que les lames en «Z». En même temps, ils sont dotés d'un design arrondi élégant en forme de «S». À première vue, ils rappellent les volets roulants ce qui est particulièrement apprécié par ceux qui utilisent à la fois les stores extérieurs et les volets roulants ou les portes roulantes.

### PRINCIPAUX AVANTAGES

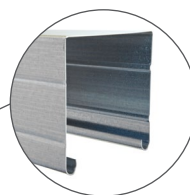
- » Il est verrouillable
- » Il a une grande capacité d'occultation
- » Il donne le même aspect que les volets roulants - possibilité de les combiner
- » Son fonctionnement est silencieux et ses joints éliminent les bruits extérieurs
- » Il est possible de choisir le type de commande
- » Il est le plus fort type des nos lamelles

Plus d'informations sur [www.lemstor.com](http://www.lemstor.com)



### Embrayage d'échelle

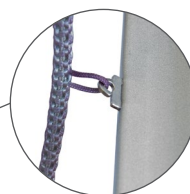
il est fait d'acier inoxydable et augmente considérablement la durée de vie des BSO.



### Profilé supérieur

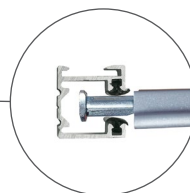
nous proposons deux versions (aluminium extrudé ou tôle zinguée) et ouvertes toujours vers le bas:

- » permet l'accès à tous les composants
- » aucune accumulation de saleté et d'autres obstacles
- » permet une relocalisation sans problème des composants tels que les treuils à engrenages coniques



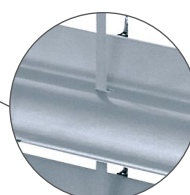
### Crochets des lames

Les lames sont fixées à l'échelle avec des crochets ouvrable qui permettent de remplacer facilement n'importe quelle lame (permet une réparation sur place).



### Embout de guidage elliptique en métal

Elle est alternativement positionnée sur les lames pour réduire au minimum le bruit d'extérieur et le bruit du vent.



### Cordon du relevage de haute qualité

Dans notre production, nous utilisons un cordon du relevage de 8 mm de production suisse, c'est le composant de la plus haute qualité disponible sur le marché européen.

### Trou arrondi pour cordon du relevage

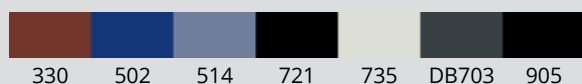
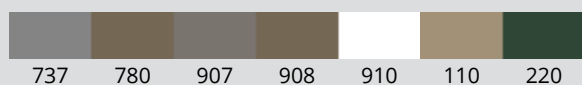
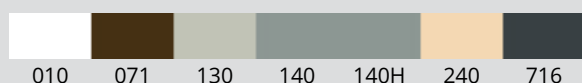
assure un passage sûr de cordon du relevage sans risque de détérioration pendant la durée de vie du BSO.

### Correspondance de la couleur des composants

(échelle, cordon du relevage, étanchéité dans le profil de la lamelle)

- » pour les teintes claires on utilise les composants gris
- » pour les teintes sombres on utilise les composants noirs

## COULEURS STANDARD DES LAMES



Couleurs standard en stock, d'autres sur demande.

## PARAMÈTRES TECHNIQUES DE BASE

Contrôle	Largeur minimale	Surface maximale
manivelle	400 mm	9 m <sup>2</sup>
moteur	600 mm	20 m <sup>2</sup>
Largeur max. du store		5000 mm
Hauteur max. du store		5000 mm
Largeur max. des stores reliés		8 m (commandés par moteur)